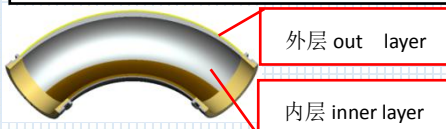


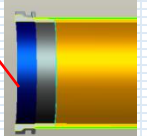
产品特点 Features

- 优化设计的臂架和立柱结构，紧凑的内藏式液压油箱。 Optimal design of boom-&column-structure ,Inner hydraulic oil tank renders a compact placement .
 - 关键的液压和电气元件选用国际知名品牌，确保安全可靠。 The key components of hydraulic- and electrical-system are from world famous brand,which ensure safety and stability.
 - 客户可根据实际需要进行选型配置
- For option:
- 1. 标准机型不带平衡重 Standard types without counter weight
 - 2. 楼面内爬或井道内爬 Floor or shaft climbing
 - 3. 有级调速或无级调速 Step speed or stepless speed(proportional control)
 - 4. 多种立柱长度 Column length:5m,8m,10m
 - 5. 视投资计划选择输送管 Delivery pipes for option as project budget:
- (1) 单层普通直管、普通铸钢弯管，使用寿命不超过 20000m³； Ordinary single straight pipe and cast steel bend,service life not more than 20,000m³；
 - (2) 双层高耐磨直管和弯管，使用寿命不低于 50000m³。 High wear resistance double straight pipe and bend,service life not less than 50,000m³ .



高性能耐磨管道
High wear resistance pipe&bend

端口耐磨圈 End wear
resistance ring



Technical Specifications

Model of Placing Boom		HGY29S-3R	HGY29P-3R	HGY29SC-3R	HGY29PC-3R
Performance	Max. Radius (m)	29			
	Free Standing Height,Slewing Range	22.7m,400°			
	Working temperature (°C)	0~60°C			
	Counter weight(kg)	/	2930		
	Total weight (kg)	19100	22030		
	Supply power to equipment	380V/50Hz			
Electric motor	Motor Model	Y2-160L-4			
	Power(kw)	15			
Hydraulic system	System pressure(MPa)	32			
	Flow(L/min)	18			
	Oil tank capacity(L)	280			
Control mode		(Cable+Radio) remote control			
Clearing mode for concrete pipe		Water clear / Dry clear			
Section of tubular column (m×m)		0.75×0.75			
Arm(Booms)	Boom model		fully hydraulic foldable arms		
	Delivery pipeline diameter		DN125mm		
	Length of end hose (" ×m)		5 " ×3		
	The first section	Length(m)	10.9		
		Articulation	-2.5°~82.5°		
	The second section	Length(m)	9.6		
		Articulation	0°~180°		
	The third section	Length(m)	8.5		
Articulation		0°~180°			
Climbing	Climbing Mode		Cylinder Jack Lifting		
	Internal Climbing Step Distance (m)		0.52		
	Floor Frame		Hole Prepared in Floor		
	Shaft Frame		Size of Climbing Shaft : 2.0m-2.7m		
	Min. Space Between Internal Climbing Frame	Climbing(m)	3		
		Placing Concrete(m)	6		
		Rest(m)	6		

技术参数表

布料机型号		HGY29S-3R	HGY29P-3R	HGY29SC-3R	HGY29PC-3R
性能	最大布料半径 (m)	29			
	独立高度、回转范围	22.7m, 400°			
	工作环境温度 (°C)	0~60°C			
	平衡重 (kg)	/		2930	
	整机质量 (kg)	19100		22030	
	电源	380V/50Hz			
电机	型号	Y2-160L-4			
	功率 (kw)	15			
液压系统	系统压力 (Mpa)	32			
	流量 (L/min)	18			
	油箱容积 (L)	280			
控制方式		有线遥控+无线遥控			
立柱截面 (m×m)		0.75×0.75			
臂架	臂架形式		全液压卷折式		
	输送管径		DN125mm		
	末端软管 (″×m)		5″×3		
	第一节臂	长度 (m)	10.9		
		转角	-2.5° ~82.5°		
	第二节臂	长度 (m)	9.6		
		转角	0° ~180°		
	第三节臂	长度 (m)	8.5		
		转角	0° ~180°		
爬升	爬升方式		油缸顶升		
	内爬步距 (m)		0.52		
	楼面内爬		楼面预留孔		
	电梯井内爬		电梯井内爬井道尺寸 2.0m-2.7m		
	内爬框最小间距	爬升 (m)	3		
		布料 (m)	6		
待机 (m)		6			

材质及参数如有变动恕不另行通知

Materials and specifications are subject to change without notice.



关于产品型号

HGY ① **xx** ② **S** 或 **P** ③ **C** 或空白 ④ **-xR** ⑤

- ① 液压式混凝土布料机
- ② 公称布料半径圆整数 m
- ③ 有级调速 (S) 或比例控制调速 (P)
- ④ 配有 (C) 或无 (空白)
- ⑤ 卷折式 (R) 臂节数

【识别字母说明】

- S: Step-speed adjustment (有级调速)
- P: Proportional control (比例控制)
- C: Counter weight (配重)

【示例】

- 1、不带配重的 33 米有级调速三节臂布料机型号为 HGY33S-3R
- 2、带配重的 33 米比例控制 (即无级调速) 四节臂布料机型号为 HGY33PC-4R